

СОГЛАСОВАНО
с представителем общественной организацией

инвалидов Советская местная организация СОО ООО ВОИ

_____ / __М.А Верховая/

« ____ » __февраля_ 2021г.

Акт обследования
объекта социальной инфраструктуры
к паспорту доступности ОСИ

« ____ » _февраля_ 2021г.

_____ (наименование территориального образования субъекта РФ)

1. Общие сведения об объекте

1.1. Наименование (вид) объекта **Муниципальное общеобразовательное учреждение-основная общеобразовательная школа с.Усатово Краснокутского муниципального района Саратовской области**

1.2. Адрес объекта **413266, Саратовская область, Краснокутский район, с.Усатово ул. Молодежная 12 «Б».**

1.3. Сведения о размещении объекта:

- отдельно стоящее здание _2_ этажей, __1927__ кв.м

- часть здания _____ этажей (или на __этаже), _____

- наличие прилегающего земельного участка (да, нет); _6453__ кв.м

1.4. Год постройки здания __1981__, последнего капитального ремонта - ____, капитального __нет__

1.5. Дата предстоящих плановых ремонтных работ: текущего ____, капитального __нет__

1.6. Название организации (учреждения), (полное юридическое наименование – согласно Уставу, краткое наименование) **Муниципальное учреждение «Информационно-методический центр управления образования администрации Краснокутского муниципального района Саратовской области»; МУ «Информационно-методический центр»**

1.7. Юридический адрес организации (учреждения) **413266, Саратовская область, Краснокутский район, с.Усатово ул. Молодежная 12 «Б».**

2. Характеристика деятельности организации на объекте

Дополнительная информация _____

3. Состояние доступности объекта

3.1 Путь следования к объекту пассажирским транспортом **не предусмотрено**

(описать маршрут движения с использованием пассажирского транспорта)

наличие адаптированного пассажирского транспорта к объекту **не предусмотрено**

3.2 Путь к объекту от ближайшей остановки пассажирского транспорта:

3.2.1. расстояние до объекта от остановки транспорта __ - __ м

3.2.2. время движения (пешком) __2-15__ мин

3.2.3. наличие выделенного от проезжей части пешеходного пути (да, нет) _____ **нет** _____,

3.2.4. Перекрестки: **нерегулируемые**;

3.2.5. Информация на пути следования к объекту: акустическая, тактильная, визуальная; **нет**

3.2.6. Перепады высоты на пути: **есть**, нет (один лестничный подъем)

Их обустройство для инвалидов на коляске: да (кнопка вызова)

3.3. Вариант организации доступности ОСИ (формы обслуживания)* с учетом СП 35-101-2001

№	Категория инвалидов (вид нарушения)	Вариант организации доступности объекта
1	Все категории инвалидов и МГН	ВНД

	<i>в том числе инвалиды:</i>	
2	передвигающиеся на креслах-колясках	ВНД
3	с нарушениями опорно-двигательного аппарата	ДУ
4	с нарушениями зрения	ДУ
5	с нарушениями слуха	ДУ
6	с нарушениями умственного развития	ДУ

* - указывается один из вариантов: «А», «Б», «ДУ», «ВНД»

3.4 Состояние доступности основных структурно-функциональных зон

№ п/п	Основные структурно-функциональные зоны	Состояние доступности, в том числе для основных категорий инвалидов**	Приложение	
			№ на плане	№ фото
1	Территория, прилегающая к зданию (участок)	ДП-В		1,2
2	Вход (входы) в здание	ДЧ-И (Г,С,У)		3,4
3	Путь (пути) движения внутри здания (в т.ч. пути эвакуации)	ДЧ-И (Г,С,У)		7,8,9,10, 11
4	Зона целевого назначения здания (целевого посещения объекта)	ДЧ-И (Г,С,У)		
5	Санитарно-гигиенические помещения	ДЧ-И (Г,С,У)		
6	Система информации и связи (на всех зонах)	ДЧ-И (Г,К,О,С,У)		
7	Пути движения к объекту (от остановки транспорта)	ДП-В		1-6

** Указывается: ДП-В - доступно полностью всем; ДП-И (К, О, С, Г, У) – доступно полностью избирательно (указать категории инвалидов); ДЧ-В - доступно частично всем; ДЧ-И (К, О, С, Г, У) – доступно частично избирательно (указать категории инвалидов); ДУ - доступно условно, ВНД - недоступно

3.5. Итоговое заключение о состоянии доступности ОСИ: **МОУ-ООШ с.Усатово: Доступно частично избирательно (С, Г,У), доступно условно (О), временно недоступно (К)**

4. Управленческое решение (проект)

4.1. Рекомендации по адаптации основных структурных элементов объекта:

№	Основные структурно-функциональные зоны объекта	Рекомендации по адаптации объекта (вид работы)*
1	Территория, прилегающая к зданию (участок)	Не нуждается
2	Вход (входы) в здание	Технические решения невозможны (К,О – организация альтернативной формы обслуживания)
3	Путь (пути) движения внутри здания (в т.ч. пути эвакуации)	Технические решения невозможны (К,О – организация альтернативной формы обслуживания)
4	Зона целевого назначения здания (целевого посещения объекта)	Технические решения невозможны (К,О – организация альтернативной формы обслуживания)
5	Санитарно-гигиенические помещения	Технические решения невозможны (К,О – организация альтернативной формы обслуживания)

6	Система информации на объекте (на всех зонах)	Технические решения невозможны (К,О – организация альтернативной формы обслуживания)
7	Пути движения к объекту (от остановки транспорта)	Не нуждается
8.	Все зоны и участки	Технические решения невозможны

*- указывается один из вариантов (видов работ): не нуждается; ремонт (текущий, капитальный); индивидуальное решение с ТСР; технические решения невозможны – организация альтернативной формы обслуживания

4.2. Период проведения работ _____
в рамках исполнения _____

(указывается наименование документа: программы, плана)

4.3 Ожидаемый результат (по состоянию доступности) после выполнения работ по адаптации _____
Оценка результата исполнения программы, плана (по состоянию доступности) _____

4.4. Для принятия решения требуется, не требуется (нужное подчеркнуть):

4.4.1. согласование на Комиссии _____
(наименование Комиссии по координации деятельности в сфере обеспечения доступной среды жизнедеятельности для инвалидов и других МГН)

4.4.2. согласование работ с надзорными органами (в сфере проектирования и строительства, архитектуры, охраны памятников, другое - указать) _____

4.4.3. техническая экспертиза; разработка проектно-сметной документации;

4.4.4. согласование с вышестоящей организацией (собственником объекта);

4.4.5. согласование с общественными организациями инвалидов _____;

4.4.6. другое _____

Имеется заключение уполномоченной организации о состоянии доступности объекта (наименование документа и выдавшей его организации, дата), прилагается _____

4.7. Информация может быть размещена (обновлена) на Карте доступности субъекта РФ _____

(наименование сайта, портала)

5. Особые отметки

Приложения:

Результаты обследования:

1. Территории, прилегающей к объекту на ____ л.
2. Входа (входов) в здание на ____ л.
3. Путей движения в здании на ____ л.
4. Зоны целевого назначения объекта на ____ л.
5. Санитарно-гигиенических помещений на ____ л.
6. Системы информации (и связи) на объекте на ____ л.

Результаты фотофиксации на объекте _____ на ____ л

Позажные планы, паспорт БТИ _____ на ____ л

Другое (в том числе дополнительная информация о путях движения к объекту) _____

Руководитель



[Handwritten Signature] /С.К.Сармулдинов/

В том числе:

представители общественных организаций инвалидов

(Должность, Ф.И.О.)

(Подпись)

(Должность, Ф.И.О.)

(Подпись)

представители организации, расположенной на объекте

(Должность, Ф.И.О.)

(Подпись)

(Должность, Ф.И.О.)

(Подпись)

Управленческое решение согласовано « ____ » _____ 20__ г. (протокол № _____)
Комиссией (название). _____

I Результаты обследования:

1. Территории, прилегающей к зданию (участка) **прилегающей территории МОУ-ООШ с.Усатово**
Наименование объекта, адрес **Муниципальное общеобразовательное учреждение- основная общеобразовательная школа с.Усатово Краснокутского района Саратовской области .413266, Саратовская область, Краснокутский район ,с.Усатово , ул.Молодежная 12 «Б»**

№	Наименование функционально-планировочного элемента	Наличие элемента			Выявленные нарушения и замечания		Работы по адаптации объектов	
		есть/нет	№ на плане	№ фото	Содержание	Значимо для инвалида (категория)	Содержание	Виды работ
1.1	Вход (входы) на территорию	есть		1	Отсутствие таблички с шрифтом Брайля, тактильных пиктограмм	<i>ДЧ-И (К, О, С, Г, У)</i>	Приобретение и установка	ТР
1.2	Путь (пути) движения на территории	есть		2	Отсутствие прорезиненной плитки	Х	технические решения невозможны – организация альтернативной формы обслуживания	КР
1.3	Лестница (наружная)	есть		3	Отсутствие Тактильной ленты и ограничений на ступени	Х	технические решения невозможны – организация альтернативной формы обслуживания	КР
1.4	Пандус (наружный)	да		4		Х		КР
1.5	Автостоянка и парковка	нет			Отсутствие автостоянки и парковки	Х	технические решения невозможны – организация альтернативной формы обслуживания	КР
1.6	Общие требования к зоне	Зона 4 «Зона целевого назначения здания (целевого			специально выделенной зоны или участка	<i>ДЧ-И (С, Г, У)</i>	доступность мест целевого назначения объекта и путей движения к ним	Индивидуальное решение с ТСР

		посеще ния объект а)».						
--	--	---------------------------------	--	--	--	--	--	--

II Заключение по зоне:

Наименование структурно-функциональной зоны	Состояние доступности* (к пункту 3.4 Акта обследования ОСИ)	Приложение		Рекомендации по адаптации (вид работы)** к пункту 4.1 Акта обследования ОСИ
		№ на плане	№ фото	
Зона 4 «Зона целевого назначения здания (целевого посещения объекта)».	<i>ДЧ-И (С, Г, У)</i>		1,2,3,4	Индивидуальное решение с ТСП

* указывается: ДП-В - доступно полностью всем; ДП-И (К, О, С, Г, У) – доступно полностью избирательно (указать категории инвалидов); ДЧ-В - доступно частично всем; ДЧ-И (К, О, С, Г, У) – доступно частично избирательно (указать категории инвалидов); ДУ - доступно условно, ВНД - недоступно

**указывается один из вариантов: не нуждается; ремонт (текущий, капитальный); индивидуальное решение с ТСП; технические решения невозможны – организация альтернативной формы обслуживания

Комментарий к заключению: _____ ДЧ - И ____ (С, Г, У) _____

I Результаты обследования:

2. Входа (входов) в **Муниципальное общеобразовательное учреждение – основная общеобразовательная школа с.Усатово Краснокутского района Саратовской области 413266, Саратовская область, Краснокутский район, с.Усатово, ул.Молодежная 12 «Б»**
(Наименование объекта, адрес)

№ п/п	Наименование функционально-планировочного элемента	Наличие элемента			Выявленные нарушения и замечания		Работы по адаптации объектов	
		есть/нет	№ на плане	№ фото	Содержание	Значимо для инвалида (категория)	Содержание	Виды работ
2.1	Лестница (наружная)	есть		3	Отсутствие Тактильной ленты и ограничений на ступени	X	технические решения невозможны – организация альтернативной формы обслуживания	КР
2.2	Пандус (наружный)	есть		4		X		КР
2.3	Входная площадка (перед дверью)	есть		5	Отсутствие прорезиненной плитки, отсутствие тактильной ленты и ограничений на ступени	X	технические решения невозможны – организация альтернативной формы обслуживания	КР
2.4	Дверь (входная)	есть		6		<i>ДЧ-И (С, Г, У)</i>	может быть выполнено лишь в порядке капитального ремонта или реконструкции.	КР
2.5	Тамбур	есть		7		<i>ДЧ-И (С, Г, У)</i>	может быть выполнено лишь в порядке капитального ремонта или реконструкции.	Индивидуальное решение с ТСР

	Общие требования к зоне				Отсутствие специально выделенной зоны или участка	<i>ДЧ-И (С,Г, У)</i>	доступность мест целевого назначения объекта и путей движения к ним	Индивидуальное решение с ТСП
--	-------------------------	--	--	--	---	----------------------	---	------------------------------

II Заключение по зоне:

Наименование структурно-функциональной зоны	Состояние доступности*(к пункту 3.4 Акта обследования ОСИ)	Приложение		Рекомендации по адаптации (вид работы)**к пункту 4.1 Акта обследования ОСИ
		№ на плане	№ фото	
Зона 4 «Зона целевого назначения здания (целевого посещения объекта)».	<i>ДЧ-И (С,Г, У)</i>		3,4,6,7,8	Индивидуальное решение с ТСП

* указывается: ДП-В - доступно полностью всем; ДП-И (К, О, С, Г, У) – доступно полностью избирательно (указать категории инвалидов); ДЧ-В - доступно частично всем; ДЧ-И (К, О, С, Г, У) – доступно частично избирательно (указать категории инвалидов); ДУ - доступно условно, ВНД - недоступно

**указывается один из вариантов: не нуждается; ремонт (текущий, капитальный); индивидуальное решение с ТСП; технические решения невозможны – организация альтернативной формы обслуживания

Комментарий к заключению: _____ ДЧ – И (С,Г, У)_____

I Результаты обследования:

3. Пути (путей) движения внутри здания (в т.ч. путей эвакуации) **Муниципальное общеобразовательное учреждение- основная общеобразовательная школа с.Усатово Краснокутского района Саратовской области 413266, Саратовская область, Краснокутский район, с.Усатово, ул.Молодежная 12 «Б»** (наименование объекта, адрес)

№ п/п	Наименование функционально-планировочного элемента	Наличие элемента			Выявленные нарушения и замечания		Работы по адаптации объектов	
		есть/нет	№ на плане	№ фото	Содержание	Значимо для инвалидов (категория)	Содержание	Виды работ
3.1	Коридор	есть		8	Отсутствие тактильных пиктограмм	ДЧ-И (С, Г, У)	может быть выполнено лишь в порядке капитального ремонта или реконструкции.	Индивидуальное решение с ТСР
3.2	Лестница (внутри здания)	есть		9	Отсутствие тактильных пиктограмм, тактильной ленты, ограничений на ступенях, контрастной маркировки ступеней	ДЧ-И (С, Г, У)	может быть выполнено лишь в порядке капитального ремонта или реконструкции.	Индивидуальное решение с ТСР
3.3	Пандус (внутри здания)	нет			нет	Х	технические решения невозможны – организация альтернативной формы обслуживания	КР
3.4	Лифт пассажирский (или подъемник)	нет			нет	Х	технические решения невозможны – организация альтернативной формы	КР

							обслуживания	
3.5	Дверь	есть		10	Отсутствие тактильных пиктограмм, контрастной маркировки дверных проемов	<i>ДЧ-И (С, Г, У)</i>	может быть выполнено лишь в порядке капитального ремонта или реконструкции.	Индивидуальное решение с ТСП
3.6	Пути эвакуации (в т.ч. зоны безопасности)	есть		11	Отсутствие тактильных пиктограмм, тактильной ленты	<i>ДЧ-И (С, Г, У)</i>	может быть выполнено лишь в порядке капитального ремонта или реконструкции.	Индивидуальное решение с ТСП
	Общие требования к зоне	Зона 4 «Зона целевого назначения здания (целевого посещения объекта)».			Отсутствие специально выделенной зоны или участка	<i>ДЧ-И (С, Г, У)</i>	может быть выполнено лишь в порядке капитального ремонта или реконструкции.	Индивидуальное решение с ТСП

II Заключение по зоне:

Наименование структурно-функциональной зоны	Состояние доступности* (к пункту 3.4 Акта обследования ОСИ)	Приложение		Рекомендации по адаптации (вид работы)**к пункту 4.1 Акта обследования ОСИ
		№ на плане	№ фото	
Зона 4 «Зона целевого назначения здания (целевого посещения объекта)».	<i>ДЧ-И (С, Г, У)</i>		9,10,11,12	Индивидуальное решение с ТСП

* указывается: ДП-В - доступно полностью всем; ДП-И (К, О, С, Г, У) – доступно полностью избирательно (указать категории инвалидов); ДЧ-В - доступно частично всем; ДЧ-И (К, О, С, Г, У) – доступно частично избирательно (указать категории инвалидов); ДУ - доступно условно, ВНД - недоступно

***указывается один из вариантов: не нуждается; ремонт (текущий, капитальный); индивидуальное решение с ТСР; технические решения невозможны – организация альтернативной формы обслуживания*

Комментарий к заключению: _____ДЧ – И (С, Г, У)_____

I Результаты обследования:

5. Санитарно-гигиенических помещений Муниципального общеобразовательного учреждения-основной общеобразовательной школы с.Усатово Краснокутского района Саратовской области .

Адрес объекта: 413266, Саратовская область, Краснокутский район, с.Усатово, ул.Молодежная 12 «Б»

№ п/п	Наименование функционально- планировочного элемента	Наличие элемента			Выявленные нарушения и замечания		Работы по адаптации объект	
		есть/ нет	№ на плане	№ фото	Содержание	Значимо для инвалида (категория)	Содержание	Виды работ
5.1	Туалетная комната	есть		12, 13	Помещение маленькое	Для инвалидов передвига ющихся на креслах- колясках нет	нуждается	технич еские решен ия невозм ожны
5.2	Душевая/ ванная комната	нет						
5.3	Бытовая комната (гардеробная)	есть						
	ОБЩИЕ требования к зоне							

II Заключение по зоне:

Наименование структурно- функциональной зоны	Состояние доступности* (к пункту 3.4 Акта обследования ОСИ)	Приложение		Рекомендации по адаптации (вид работы)** к пункту 4.1 Акта обследования ОСИ
		№ на плане	№ фото	
Санитарно- гигиенических помещений	ДУ			текущий ремонт

* указывается: **ДП-В** - доступно полностью всем; **ДП-И** (К, О, С, Г, У) – доступно полностью избирательно (указать категории инвалидов); **ДЧ-В** - доступно частично всем; **ДЧ-И** (К, О, С, Г, У) – доступно частично избирательно (указать категории инвалидов); **ДУ** - доступно условно, **ВНД** - недоступно

**указывается один из вариантов: не нуждается; ремонт (текущий, капитальный); индивидуальное решение

с ТСП; технические решения невозможны – организация альтернативной формы обслуживания

Комментарий к заключению: **технические решения невозможны**

I Результаты обследования:

6. Системы информации на **Муниципальное общеобразовательное учреждение- основная общеобразовательная школа с.Усатово Краснокутского района Саратовской области .413266, Саратовская область, Краснокутский район ,с.Усатово , ул.Молодежная 12 «Б»**
(наименование объекта, адрес)

№	Наименование функционально-планировочного элемента	Наличие элемента			Выявленные нарушения и замечания		Работы по адаптации объектов	
		есть/нет	№ на плане	№ фото	Содержание	Значимо для инвалида (категория)	Содержание	Виды работ
6.1	Визуальные средства	есть			Отсутствие табличек с шрифтом Брайля	<i>ДЧ-И</i> (С, Г, У)	Приобретение и установка	ТР
6.2	Акустические средства	нет			нет	Х	технические решения невозможны – организация альтернативной формы обслуживания	КР
6.3	Тактильные средства	нет			нет	Х	технические решения невозможны – организация альтернативной формы обслуживания	КР
	Общие требования к зоне	Зона 4 «Зона целевого назначения здания (целесообразно)			специально выделенной зоны или участка	<i>ДЧ-И</i> (С, Г, У)	Доступность мест целевого назначения объекта и путей движения к ним	индивидуальное решение с ТСР

		ия объе кта) ».						
--	--	--------------------------	--	--	--	--	--	--

II Заключение по зоне:

Наименование структурно-функциональной зоны	Состояние доступности* (к пункту 3.4 Акта обследования ОСИ)	Приложение		Рекомендации по адаптации (вид работы)** к пункту 4.1 Акта обследования ОСИ
		№ на плане	№ фото	
Зона 4 «Зона целевого назначения здания (целевого посещения объекта)».	<i>ДЧ-И (С,Г, У)</i>			КР, индивидуальное решение с ТСР

* указывается: ДП-В - доступно полностью всем; ДП-И (К, О, С, Г, У) – доступно полностью избирательно (указать категории инвалидов); ДЧ-В - доступно частично всем; ДЧ-И (К, О, С, Г, У) – доступно частично избирательно (указать категории инвалидов); ДУ - доступно условно, ВНД - недоступно

**указывается один из вариантов: не нуждается; ремонт (текущий, капитальный); индивидуальное решение с ТСР; технические решения невозможны – организация альтернативной формы обслуживания

Комментарий к заключению: _____ ДЧ – И (С, Г, У) _____

Адресная программа (план) адаптации объектов социальной инфраструктуры
и обеспечения доступности услуг для инвалидов и других МГН

на территории **Муниципальное общеобразовательное учреждение- основная общеобразовательная школа с.УсатовоКраснокутского района Саратовской области .413266,Саратовская область,Краснокутский район ,с.Усатово , ул.Молодежная 12 «Б» на 2021 год**

№	Наименование объекта и название организации, расположенной на объекте	Адрес объекта	№ паспорта доступност и объекта	Плановые работы		Ожидаемый результат (по состоянию доступности)***	Финансировани е		Ответственный исполнитель соисполнители	Дата текущего контро ля
				Содержание работ*	Вид** работ		Объем, тыс. руб.	Источ ник		
1	2	3	4	5	6	7	8	9	10	11
	Муниципальное общеобразовательное учреждение- основная общеобразовательна я школа с.УсатовоКраснокутс кого района Саратовской области .413266,Саратовская область,Краснокутск ий район ,с.Усатово , ул.Молодежная 12 «Б»	413266,Сарато вская область,Красн окутский район ,с.Усатово , ул.Молодежна я 12 «Б»	1	Индивидуаль ное решение ТСР		Орг. ДЧ-И (С, Г, У)	0	-	Директор Сармулдинов С.К	18.02. 2021

Примечание: структура (разделы) адресной программы (плана) формируются аналогично структуре Реестра ОСИ

* - указываются мероприятия в соответствии с управленческим решением – «Рекомендации по адаптации основных структурных элементов объекта» Паспорта ОСИ

** - указывается вид работы в соответствии с классификатором:

ТР – текущий ремонт

ПСД – подготовка проектно-сметной документации

Стр. – строительство

КР – капитальный ремонт

Рек – реконструкция

Орг. – организация альтернативной формы обслуживания и др. орг. мероприятия

*** - указывается: ДП-В - доступен полностью всем; ДП-И (К, О, С, Г, У) - доступен полностью избирательно (указать, каким категориям инвалидов); ДЧ-В - доступен частично всем; ДЧ-И (К, О, С, Г, У) – доступен частично избирательно (указать категории инвалидов); ДУ - доступно условно (ДУ-В или ДУ-И)

ОТЧЕТ О ВЫПОЛНЕНИИ
адресной программы (плана) адаптации объектов социальной инфраструктуры
и обеспечения доступности услуг для инвалидов и других МГН на территории
_____ за **2020** год

№	Наименование объекта и название организации расположенной на объекте	Адрес объекта	№ паспорта доступности объекта	Выполненные работы		Оценка результата (по состоянию доступности) ***	Фактические затраты		Причины невыполнения	Заключение
				Содержание работ *	Оценка работ **		Объем, тыс. руб.	Оценка ****		
1	2	3	4	5	6	7	8	9	10	11
	Муниципальное общеобразовательное учреждение - основная общеобразовательная школа с.Усатово Краснокутского района Саратовской области .	413266, Саратовская область, Краснокутский район, с.Усатово, ул.Молодежная 12 «Б»	1	Индивидуальное решение ТСР, текущий ремонт	Перенос на 2022 г.	ДЧ-И (С, Г, У)	0	Не выделено	Отсутствие финансирования	

* - указываются фактически выполненные мероприятия на объекте

** - оценивается объем выполненной работы в сравнении с плановыми работами: полностью; частично; перенесено на следующий период; выполнено сверх плана

*** - указывается: ДП-В - доступен полностью всем; ДП-И (К, О, С, Г, У) - доступен полностью избирательно (указать, каким категориям инвалидов); ДЧ-В - доступен частично всем; ДЧ-И (К, О, С, Г, У) – доступен частично избирательно (указать категории инвалидов); ДУ - доступно условно (ДУ-В или ДУ-И)

**** - оценивается в сравнении с плановыми показателями: полностью, частично, не выделено, с дополнительным финансированием

ФОТО № 1



ФОТО № 2



ФОТО № 3



ФОТО № 4



ФОТО № 5



ФОТО № 6



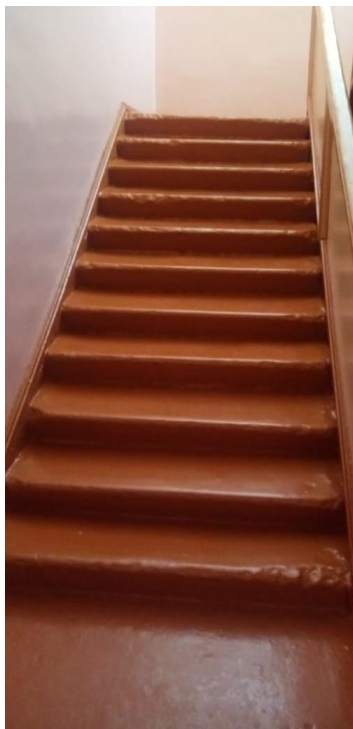
ФОТО № 7



ФОТО №8



ΦΟΤΟ Νο9



ΦΟΤΟ Νο10



ΦΟΤΟ Νο11



ΦΟΤΟ Νο12



ΦΟΤΟ Νο13

